



Architect of an Open World™

VDI DEMO – koncové stanice pod kontrolou

Pavel Janků, Solution Consultant

Boris Mittelmann, Solution Consultant

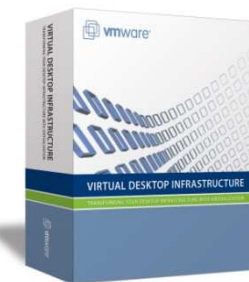
LIBERATE IT

VDI demo - agenda

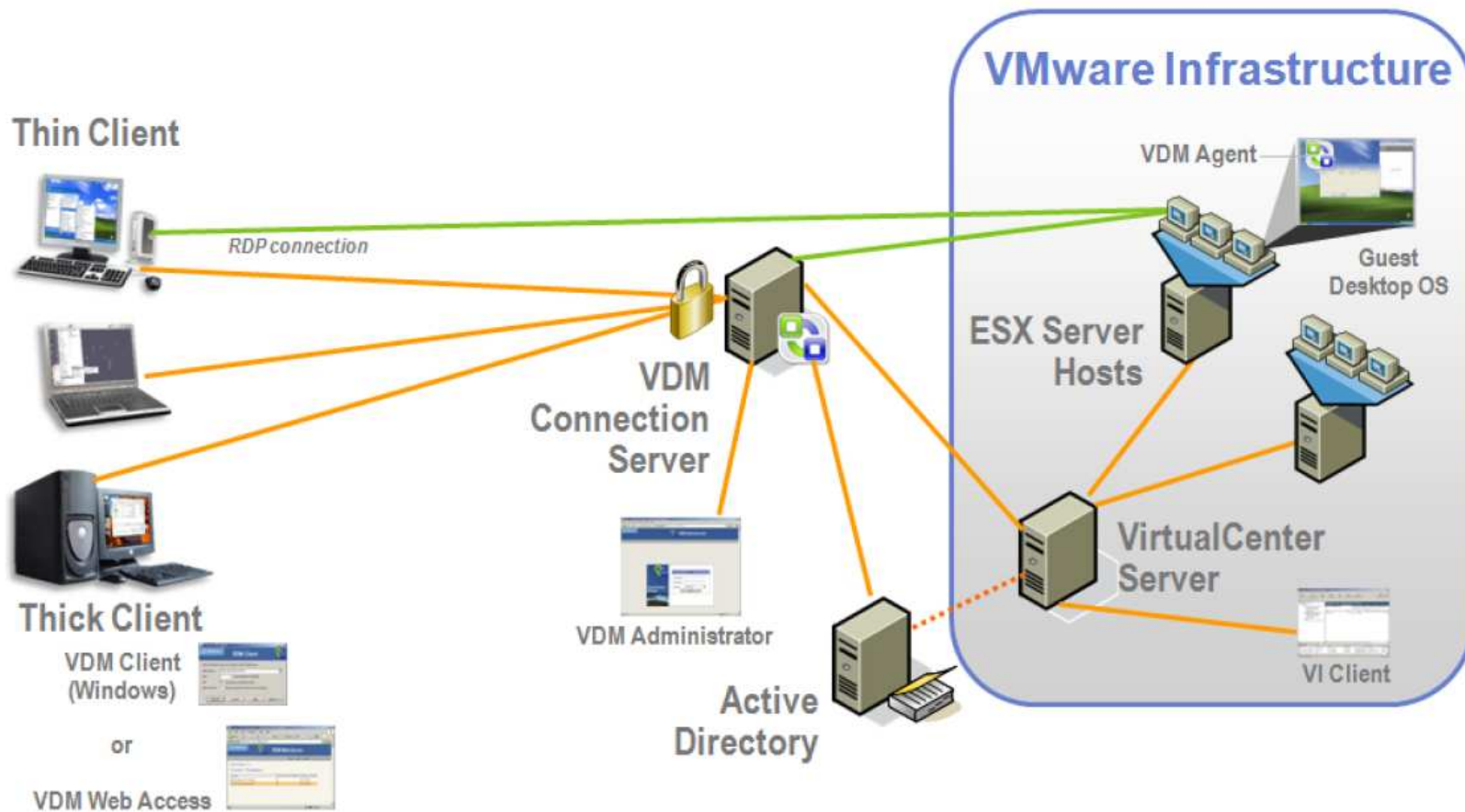
- K čemu je VDI
- Popis architektury
- Ukázka VDI
- Co je ThinApp
- Jak funguje ThinApp
- Ukázka kombinace VDI a ThinApp

K čemu je VDI

- Produkt umožňující virtualizaci pracovních stanic jako VM
- Integrace s VI3 a využití jeho funkcí
- Robustní a rozšiřitelné enterprise řešení
- Snadné nasazení ve velkých i malých firmách
- Možnost bezpečného vzdáleného přístupu přes webové rozhraní

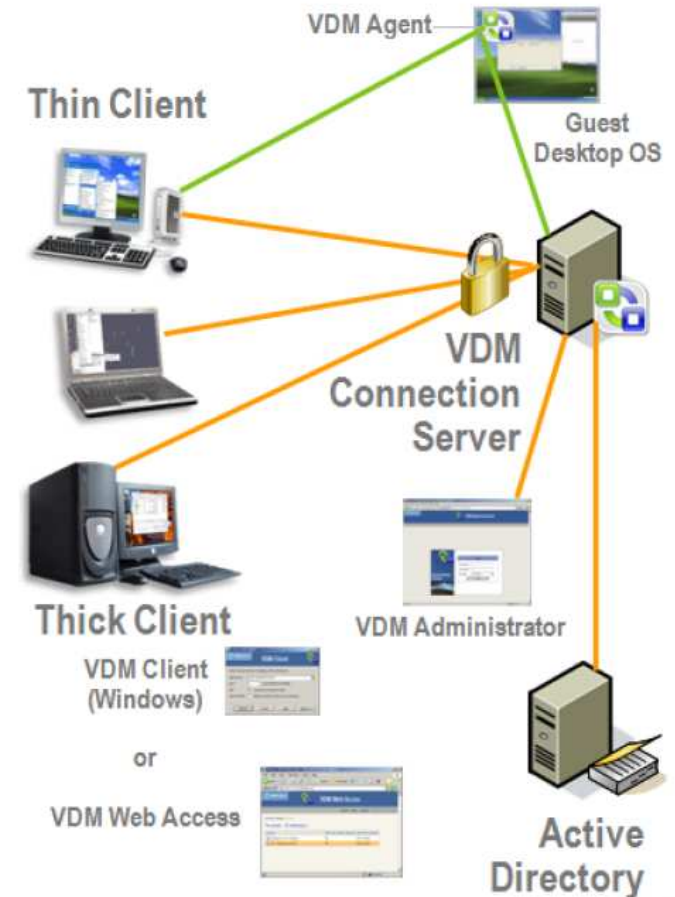


Popis architektury



Popis architektury

- VDM komponenty:
- VDM connection server
 - Integrace s AD
 - Používá ADAM
- VDM administrator
- Tlustý klient
 - VDM client
 - VDM Web acces
- Tenký klient
- VDM agent
 - Nainstalován uvnitř hostitelského OS běžící na ESX host VM)



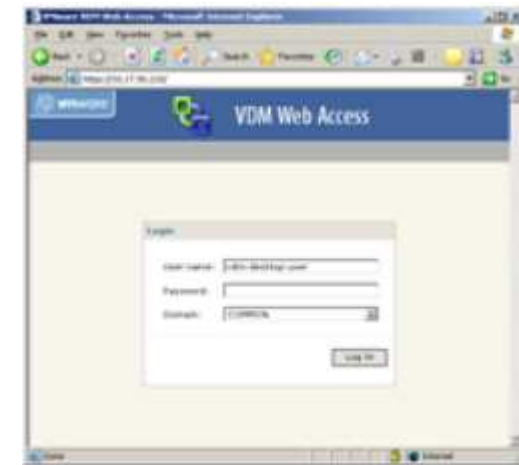
Popis architektury

- VDM tlustý klient
 - Podporované OS: Windows Vista (Home, Home Premium, Business, Ultimate)
Windows XP (Home, Professional)
Windows 2000 (Professional)
- Poskytuje USB redirection
 - Mimo standartni RDP redirection



Popis architektury

- VDM web acces
 - Podporované prohlížeče: Internet Explorer
Firefox
Safari
 - podporované OS: Windows XP a Vista
RHEL 4.0 Update 4
SLES 10
Ubuntu 7.04
Mac OS X 10.3 (Panther) a lepší



Popis architektury

- Tenký klient
 - Low end PC s limitovaným hardware
 - Používají kombinaci RDP a VDM klienta
 - Podporované OS: XPe – Based (ChipPC, Wyse, NeoWare)
Wyse This OS – based (Wyse)



Co je ThinApp

- Pomáhá eliminovat konflikty pomocí virtualizace aplikací
- Jednou zabalíte, použijete všude
- Zjednodušuje migraci aplikací
- Snižuje nároky na místo potřebné pro aplikace



Jak funguje ThinApp

- Virtualizace aplikací
 - Zapouzdření aplikace do balíčku a oddělení od OS
 - Aplikace běží ve virtuálním prostředí minimálním nebo nulovým dopadem na podkladový OS
 - Jednoduché nasazení, upgrade, správa a odstranění aplikací
 - Agent-less či client-less virtualizační řešení

Jak funguje ThinApp

- Aplikační podpora
 - Podporuje většinu 16bit a 32bit aplikací běžících na 32bit OS
 - Podporuje většinu 32bit aplikací běžících na 64bit OS
 - Dovoluje běh 32bit aplikací na 64bit OS
 - Zatím nepodporuje 64bit native aplikace
 - Ani 16bit aplikace běžet na 64bit OS
- V současnou chvíli podpora 80 – 85% aplikací

	NT 4.0	2000 Pro	2000 Server	XP Pro	XPe	Server 2003	Vista
32-bit	✓	✓	✓	✓	✓	✓	✓
64-bit				✓		✓	✓